

ДОГОВОР

предоставления в безвозмездное пользование нежилого помещения, оборудования и инвентаря для оказания медицинских услуг.

г. Луга Ленинградской области

от 7 августа 2013 г.

Муниципальное дошкольное образовательное учреждение «Детский сад № 7», далее именуемое «Ссудодатель», в лице и.о. заведующего Кравцовой Е.В., действующего на основании Устава, с одной стороны и муниципальное учреждение здравоохранения «Лужская центральная районная больница», в лице и.о.главного врача Чуприна Николая Степановича, действующего на основании Устава, далее именуемое «Ссудополучатель», с другой стороны, заключили настоящий Договор о нижеследующем:

1. ОБЩИЕ ПОЛОЖЕНИЯ

1.1. Ссудодатель передает, а Ссудополучатель принимает в безвозмездное пользование нежилые помещения медицинского кабинета, оборудование и инвентарь (далее по тексту - Имущество).

1.2. Ссудодатель предоставляет медицинский кабинет, расположенный в здании Ссудодателя, соответствующий государственным санитарно-эпидемиологическим правилам и нормам, предъявляемым к помещениям для осуществления медицинской деятельности в образовательных учреждениях.

1.3. Общая площадь предоставляемого нежилого помещения: 28,4 кв.м. (по плану 1 этажа комнаты № 12, 13, 14, 15 согласно выкипировке плана помещений медицинского кабинета, изложенной в Приложении № 1, являющегося неотъемлемой частью настоящего Договора, расположенного в здании по адресу: Ленинградская обл., г. Луга, пр. Кирова д.4/26, согласно техническому паспорту от 05.10.2007 г. № 2884 Ссудодатель обязуется предоставить медицинское оборудование со всеми его принадлежностями и относящимися к нему документами (инструкции по использованию, техническим паспортом и т.п.) и прочее имущество, согласно перечню, изложенному в Приложении № 2, являющегося неотъемлемой частью настоящего Договора.

1.4. Имущество предоставляется для оказания медицинского обслуживания детей.

1.5. Срок действия договора: 5 лет с даты подписания.

2. ПРАВА СТОРОН

2.1. Ссудодатель имеет право:

2.1.1. Осуществлять проверки сохранности и использования по целевому назначению имущества, переданного по настоящему Договору Ссудополучателю, в любое время без предварительного уведомления последнего.

2.2. Ссудополучатель имеет право:

2.2.1. Пользоваться предоставленным ему имуществом в соответствии с условиями настоящего Договора и нормами действующего законодательства.

2.3. Стороны имеют право расторгнуть настоящий Договор по основаниям и в порядке, предусмотренным законом и настоящим Договором.

3. ОБЯЗАННОСТИ СТОРОН

3.1. Ссудодатель обязан:

3.1.1. Предоставить Ссудополучателю имущество в безвозмездное пользование в течение 10 дней после подписания настоящего Договора по акту приёма-передачи (Приложение № 3), который составляется и подписывается Ссудодателем и Ссудополучателем в трёх экземплярах и должен содержать сведения о техническом состоянии имущества на момент их передачи.

3.1.2. Осуществлять контроль за использованием имущества, указанного в пункте 3.1.1. настоящего Договора, по назначению.

3.1.3. Устранять выявленные контролирующими органами недостатки по соответствию помещения санитарным правилам и противопожарным требованиям.

3.1.4. В случае прекращения Договора на любых законных основаниях, в течение 10 дней после прекращения действия Договора принять имущество от Ссудополучателя по акту приема-передачи.

3.1.5. Производить за свой счет капитальный ремонт.

3.1.6. В случае изменения санитарных требований к оснащенности медицинских кабинетов образовательных учреждений обеспечить исполнение новых требований.

3.2. Ссудополучатель обязан:

3.2.1. Обеспечить сохранность и эксплуатацию имущества в соответствии с установленными техническими требованиями.

3.2.2. Не передавать имущество третьим лицам.

3.2.3. Обеспечить представителям Ссудодателя по первому требованию беспрепятственный доступ к имуществу для его осмотра и проверки соблюдения условий настоящего Договора.

3.2.4. При намерении отказаться от исполнения Договора и вернуть имущество, письменно известить об этом намерении Ссудодателя не позднее, чем за один месяц до предстоящего расторжения Договора.

3.2.5. В случае прекращения Договора на любых законных основаниях, вернуть имущество в том состоянии, в каком он его получил, с учетом нормального износа или в состоянии, обусловленном Договором.

3.2.6. При своей реорганизации, изменении юридических и банковских реквизитов в 10-дневный срок письменно сообщить Ссудодателю о произошедших изменениях.

3.2.7. Обеспечить утилизацию медицинских отходов класса «Б» в соответствии с СанПиН 2.1.7.2790-10 «Санитарно-эпидемиологические требования к обращению с медицинскими отходами».

3.2.8. Согласовывать с Ссудодателем планы и режимы работы медицинского персонала.

3.2.9. Обеспечить Ссудодателя медицинским персоналом в соответствии с квалификационными требованиями и штатным расписанием.

4. ОТВЕТСТВЕННОСТЬ СТОРОН

4.1. Ответственность сторон при нарушении условий Договора определяется Гражданским кодексом РФ.

4.2. Все споры, разногласия или требования, возникающие из настоящего договора или в связи с ним, подлежат разрешению в претензионном порядке. Сторона, получившая письменную претензию, должна рассмотреть ее и ответить письменно в течение 10 дней с момента получения претензии.

4.3. При невозможности разрешения спора в претензионном порядке или отсутствия ответа на претензию, спор передается на рассмотрение в арбитражный суд г. Санкт-Петербурга и Ленинградской области.

5. ОСОБЫЕ УСЛОВИЯ

5.1. В случае реорганизации или ликвидации Ссудодателя либо Ссудополучателя права и обязанности по Договору переходят к юридическому лицу, являющемуся правопреемником.

6. УСЛОВИЯ РАСТОРЖЕНИЯ, ПРЕКРАЩЕНИЯ, ИЗМЕНЕНИЯ ДОГОВОРА

1. Договор подлежит досрочному расторжению, а Ссудополучатель - принудительному возврату имущества в 3-х (трех) дневный срок, в следующих случаях:

1.1. использования Ссудополучателем помещения и/или имущества, в целом или частично, с нарушением условий, оговоренных настоящим Договором.

1.2. Ссудополучатель умышленно или по неосторожности существенно ухудшает состояние полученного помещения и/или имущества.

1.3. нарушение Ссудополучателем п. 1.2. настоящего Договора.

2. Вносимые в Договор изменения и дополнения рассматриваются сторонами и оформляются дополнительными соглашениями.

3. Договор подлежит расторжению в случае изменения учредителя Ссудодателя или Ссудополучателя.

7. ПРОЧИЕ УСЛОВИЯ

7.1. Договор составлен в трёх экземплярах, имеющих одинаковую юридическую силу (по одному из сторон, третий экземпляр для администрации Лужского муниципального района).

8. ЮРИДИЧЕСКИЕ АДРЕСА СТОРОН

8.1. Ссудодатель: Муниципальное дошкольное образовательное учреждение "Детский сад № 7"

Адрес: 188230 Ленинградская обл., г. Луга, пр. Кирова д.4/26

тел. (81372) 23717.

ИНН 4710025744

КПП 471001001

ОГРН 1024701561081

л/с 20-527-500-044

В комитете финансов Лужского муниципального района

И.о. заведующей МДОУ "Детский сад № 7" Крацова Е.В.



8.2. Ссудополучатель: Муниципальное учреждение здравоохранения «Лужская центральная районная больница»

Адрес: 188230, Ленинградская обл., г. Луга, Ленинградское шоссе, д. 7, тел. (81372) 22773

ИНН 4710001670

КПП 471001001

ОГРН 1034701558789

И.о. главного врача Н.С. Чуприна



Приложение №1 к Договору
предоставления в безвозмездное
пользование нежилого помещения,
оборудования и инвентаря для оказания
медицинских услуг

Выкипировка из технического паспорта всех помещений медицинского
блока и площадь каждого помещения.

№ помещения	Помещение медицинского кабинета	Площадь
13	медицинский кабинет	9,8 м ²
14	процедурный кабинет	10,2 м ²
15	туалет	1,8 м ²
12	коридор	6,6 м ²

Приложение № 2 к Договору
предоставления в безвозмездное
пользование нежилого помещения,
оборудования и инвентаря для оказания
медицинских услуг

Перечень оборудования медицинского кабинета МДОУ «Детский сад №7»

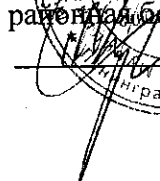
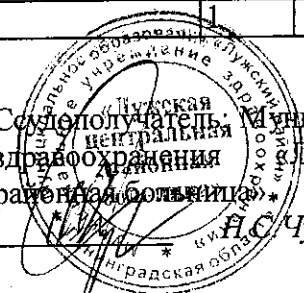
Наименования оборудования, (прочее имущество,	Дата ввода в эксплуатацию	Инвентарный номер	Кол- во	Балансо вая стоимос	Остаточн ая стоимость
Облучатель ОБН-450	2009	21010400103	1	2500.00	2500.00
Тонومتر	2007	UA - 200	1	450.00	450.00
Спирометр	2010	2101090015AA	1	2760.00	2760.00
Письменный стол	1995		1	500.00	-
Стулья	2009		2	1000.00	500.00
Кухонка	1980		1	280.00	-
Шкаф канцелярский	1980		1	120.00	-
Шкаф аптечный	1975		1	120.00	-
Мед. столик	2000		2	800.00	-
Холодильник	1975	Бирюса	1	750.00	-
Умывальная раковина	1995		1	3000.00	2000.00
Ведро с пед-й крышкой	2011		1	300.00	-
Весы медицинские	1961		1	250.00	-
Ростомер	1961		1	250.00	-
Динамометр	2010		1	750.00	500.00
Лампа настольная	2010		1	900.00	500.00
Таблица для зрения	2010		1	2500.00	1500.00
Фонендоскоп	2010		2	500.00	500.00
Бикс маленький	2009		1	500.00	300.00
Бикс большой	2009		1	1000.00	500.00
Жгут резиновый	2010		1	250.00	200.00
Шприцы: 2,0 куб.и 5,0	2012		10	300.00	-
Шприцы: 10,0 куб.	2012		10	500.00	-
Пинцет	1998		2	200.00	-
Термометр	2011		20	1000.00	500.00
Ножницы	2010		1	150.00	-
Грелка резиновая	2010		1	350.00	-
Пузырь для льда	1998		1	250.00	-
Лоток почкообразный	1998		2	1000.00	500.00
Шпатель метал-й	1998		20	500.00	-
Шины для верх.кон-й	2011		1	1000.00	-
Кварц тубусный	2010		1	2500.00	1500.00

ПОДПИСИ СТОРОН:

Ссудодатель: Муниципальное дошкольное
образовательное учреждение «Детский сад
№ 7.»


 «Детский сад №7»
 Козлова Е.В.


Ссудополучатель: Муниципальное учреждение
здравоохранения «Лужская центральная
районная больница»


 Н.С. Чуприна


АКТ
приема-передачи

г. Луга Ленинградской области

_____ 2013г.

Муниципальное дошкольное образовательное учреждение «Детский сад №7», далее именуемое «Ссудодатель», в лице и.о.заведующего Кравцовой Е.В., действующей на основании Устава, с одной стороны и муниципальное учреждение здравоохранения «Лужская центральная районная больница», в лице и.о. главного врача Чуприна Н.С., действующего на основании Устава, далее именуемое «Ссудополучатель», с другой стороны, составили настоящий акт о нижеследующем:

1. Ссудодатель передает, а Ссудополучатель принимает в безвозмездное пользование следующее имущество:
 - 1.1. медицинский кабинет общей площадью 28,4 кв.м. (по плану 1 этажа комнаты № 12,13,14,15), расположенного в здании по адресу: Ленинградская обл.Г.Луга пр.Кирова д.4/26, согласно техническому паспорту от 05.10.2007 г. № 2884
 - 1.2. оборудование:

Наименования оборудования, (прочее имущество)	Дата ввода в эксплуатацию	Инвентарный номер	Кол- во	Балансова я стоимость	Оста на стоим.
Облучатель ОБН-450	2009	21010400103	1	2500.00	2500.00
Тонометр	2007	UA - 200	1	450.00	450.00
Спирометр	2010	2101090015AA	1	2760.00	2760.00
Письменный стол	1995		1	500.00	-
Стулья	2009		2	1000.00	500.00
Кухонка	1980		1	280.00	-
Шкаф канцелярский	1980		1	120.00	-
Шкаф аптечный	1975		1	120.00	-
Мед. столик	2000		2	800.00	-
Холодильник	1975	Бирюса	1	750.00	-
Умывальная раковина	1995		1	3000.00	2000.00
Ведро с пед-й крышкой	2011		1	300.00	-
Весы медицинские	1961		1	250.00	-
Ростомер	1961		1	250.00	-
Динамометр	2009	ДК-25 №4392	1	750.00	500.00
Лампа настольная	2010		1	900.00	500.00
Таблица для зрения	2010		1	2500.00	1500.00
Фонендоскоп	2010		2	500.00	500.00
Бикс маленький	2009		1	500.00	300.00
Бикс большой	2009		1	1000.00	500.00
Жгут резиновый	2010		1	250.00	200.00
Шприцы: 2,0 куб. и 5,0	2012		10	300.00	-
Шприцы: 10,0 куб.	2012		10	500.00	-
Пинцет	1998		2	200.00	-
Термометр	2011		20	1000.00	500.00
Ножницы	2010		1	150.00	-
Грелка резиновая	2010		1	350.00	-
Пузырь для льда	1998		1	250.00	-

Лоток почкообразный	1998		2	1000.00	500
Шпатель метал-й	1998		20	500.00	-
Шины для верх.кон-й	2011		1	1000.00	-
Кварц тубусный	2010		1	2500.00	150

2. Состояние передаваемого имущества стороны оценивают как хорошее, позволяющ его нормальное использование по прямому назначению.
3. Ссудополучатель ознакомлен со всеми дефектами и недостатками имущества.

Ссудодатель: Муниципальное дошкольное образовательное учреждение «Детский сад №7»



Врацова ЕВ.

М.П.

Ссудополучатель:

Муниципальное учреждение здравоохранен «Лужская центральная районная больница»



Чуприна Н.С.

**Муниципальное дошкольное образовательное учреждение
«Детский сад №7»**

МДОУ «Детский сад №7»

Адрес: 188230, г. Луга, пр.Кирова д.4/26

ИНН 4710025744

КПП 471001001

ОКПО 46257661

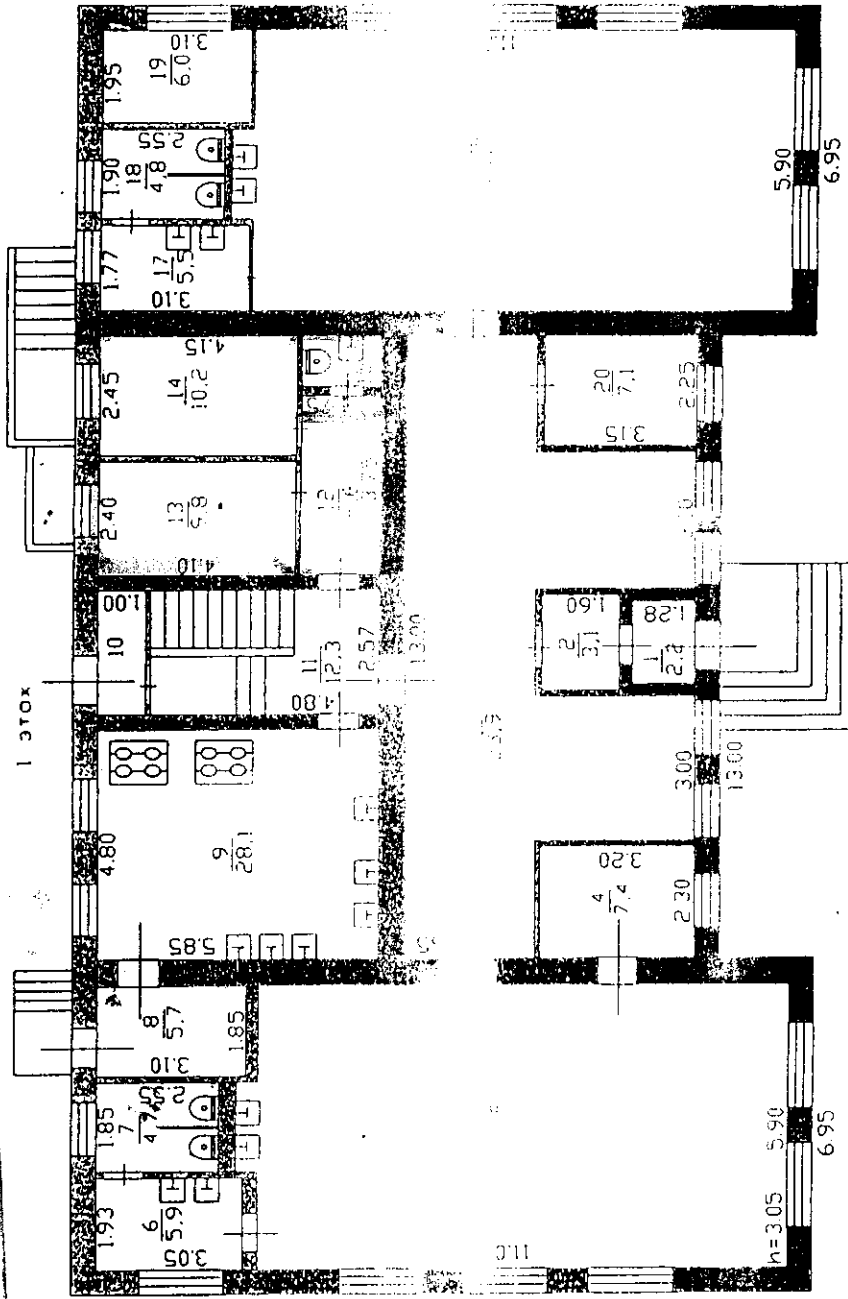
ОКАТО 41338000000

ОГРН 1024701561081

**л/счет 20-527-500-044 в Комитете финансов Лужского
муниципального района Ленинградской области
и.о. заведующего МДОУ "Детский сад №7" Кравцова Елена
Васильевна**

Тел.: (81372) 2-37-17, факс: (81372) 2-37-17.

Наименование оборудования	Марка	Год выпуска	Заводской №
Весы		1959	6025
Тонометр	UA -200	2007	
Облучатель бактерицидный	СН-2Н-330 3-ламповый		
Динамометр	ДК-25	19.10.2009	4392



РД 47	ГУП "Лесоборозничное" филиал "Луговое БТИ"	лист № М 1/100
лист 1	Помещный план на строение арт. А с. Луга пр. Кирова д. № 4/36	
Дата 15.10.07	Исполнитель Самодунова Г.И.	Подпись <i>[Signature]</i>
29.10.07	Проверил Петретько Л.В.	

X. Экспликация к поэтажному плану дома (здания)

Литера	Этаж	Номер помещения, квартиры	Номер по плану	Назначение частей помещения	Формула подсчета площадей по внутреннему обмеру	Общая площадь, кв.м	в том числе		Высота помещения по внутр. обмеру, м	Самовол. переоборудов. площадь, кв.м	
							площадь, кв.м	из нее			
								основная, кв.м			вспомогательная, кв.м
1	2	3	4	5	6	7	8	9	10	11	12
A	1	1									
			1	тамбур	1,70*1,28	2,2	2,2		2,2	3,05	
			2	тамбур	1,95*1,60	3,1	3,1		3,1		
			3	вестибюль	5,95*13,00- 2,45*3,30- 3,30*2,26- 2,40*3,30	53,9	53,9		53,9		
			4	кладовая	3,20*2,30	7,4	7,4		7,4		
			5	детская комната	11,00*5,85+ 0,45*1,80	65,2	65,2	65,2			
			6	умывальная	1,93*3,05	5,9	5,9		5,9		
			7	туалет	1,85*2,55	4,7	4,7		4,7		
			8	кладовая	1,85*3,10	5,7	5,7		5,7		
			9	кухня	5,85*4,80	28,1	28,1		28,1		
			10	тамбур	1,00*2,57	2,6	2,6		2,6		
			11	лестница	4,80*2,57	12,3	12,3		12,3		
			12	коридор	3,75*1,75	6,6	6,6		6,6		
			13	кабинет	2,40*4,10	9,8	9,8	9,8			
			14	кабинет	2,45*4,15	10,2	10,2	10,2			
			15	туалет	1,75*1,05	1,8	1,8		1,8		
			16	детская комната	11,20*5,90+ 1,90*0,45- 1,95*0,12	66,7	66,7	66,7			
			17	умывальная	1,77*3,10	5,5	5,5		5,5		
			18	туалет	1,90*2,55	4,8	4,8		4,8		
			19	кладовая	1,95*3,10	6,0	6,0		6,0		
			20	кабинет	2,25*3,15	7,1	7,1	7,1			
				Итого по 1 этажу		309,6	309,6	159,0	150,6		
A	2	1									
			21	музыкальный класс	11,05*6,00+ 1,90*0,45	67,2	67,2	67,2		2,97	
			22	детская комната	11,05*5,90+ 1,87*0,45	66,0	66,0	66,0			
			23	умывальная	1,89*3,10	5,9	5,9		5,9		
			24	туалет	1,85*2,55	4,7	4,7		4,7		
			25	кладовая	1,87*3,05	5,7	5,7		5,7		
			26	спальная	4,84*5,95	28,8	28,8	28,8			
			27	спальная комната	3,40*2,50+ 2,65*2,52	15,2	15,2	15,2			
			28	кабинет	3,25*2,35	7,6	7,6	7,6			

Прошнуровано,
проиндексировано и
креплено печатью
«Детский клуб»
Зав. МДОу
Кравцова Е.Б.